

ACADÉMIE DE VERSAILLES

LYCÉE SAINT-EXUPÉRY

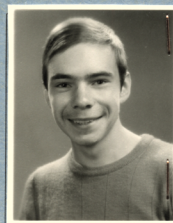
MANTES-LA-JOLIE

Tél. 477-15-15

Année scolaire 1973-1974

classe : T_{COS}

qualité : Demi-pensionnaire

Nom SAPÉPrénom Philippe

- 1 Autorisé à la rentrée différée . OUI - ~~NON~~
 2 Autorisé à la sortie anticipée . OUI - ~~NON~~
 et, pour les demi-pensionnés
 3 Etude de demi-pensionnaires ~~OUI~~ - NON
 4 Dispensé du repas du samedi OUI - ~~NON~~

EMPLOI DU TEMPS

	8 $\frac{1}{2}$ - 9 $\frac{1}{2}$	9 $\frac{1}{2}$ - 10 $\frac{1}{2}$	10 $\frac{1}{2}$ - 11 $\frac{1}{2}$	11 $\frac{1}{2}$ - 12 $\frac{1}{2}$	14-15	15-16	16-17	17-18
LUNDI	gym	gym	math	math				
MARDI	Esp	Phys	chimie	Math	Esp	His'o	His'o	
MERCREDI	Math	His'o	Angl					
JEUDI	Philo	Math	Math	Philo	Sab Phy	physi	Angl	MAT
VENDREDI	Esp	Math	Math	Philo	physi	His'o	gym	gym
SAMEDI	Angl	DS	DS	DS				

N.B. — Ce carnet est à couvrir d'un protège-cahier de plastique transparent

NOM **SAFE**

LYCEE SAINT-EXUPERY
78201 MANTES-LA-JOLIE
PRENOM **Philippe** CLASSE **TC.05**
NE LE **23-Sept 1956** EFFECTIF **24**

REDUITS/BIEN ☒ NON ☐ BOUILLER ☒ NON ☐ 1^{er} TRIMESTRE 1973-1974

DISCIPLINES	NIVEAU	CONNAISSANCES	COMPETENCES	ATTITUDES	APPRECIATIONS DES PROFESSEURS
PHILOSOPHIE "Trochu" C					Intelligent, des connaissances - doit approfondir sa pensée.
FRANCAIS					
M.					
MATHEMATIQUES "Bouche" B	14				Bon ensemble
SCIENCES PHYSIQUES "Gervais" B	12,70	TP B+			Ensemble satisfaisant et assidu.
SCIENCES NATURELLES "Gervais" B	13	TP B-			Résultats convenables de travail, semble sérieux, mais pas org. de participation en classe.
LANGUE VIVANTE 1 "Paillier" D					Autisme "quid" permanent. Philippe ne s'intéresse pas aux questions extra-scientifiques.
GREC OU LANGUE VIVANTE 2 "Paillier" C	B B > C				oral nul ! c'est dommage pour l'int. et l'expression.
LATIN					
M.					
HISTOIRE GEOGRAPHIE "PRICE" C	C C C C				Résultats 12-13-9: moyen 10. Longues connaissances - fait preuve d'intelligence et d'effort.
EDUCATION PHYSIQUE "Hahle" C					Trop réservé. A poursuivre les moyens de réussite.
M.					
M.					
M.					
M.					

NIVEAUX
A TRES SATISFAISANT
B SATISFAISANT
C ACCEPTABLE
D INSUFFISANT
E TRES INSUFFISANT

APPRECIATIONS DU CHEF D'ETABLISSEMENT
Paillier et Gervais - Satisfaisant, mais essayer de leur expliquer davantage.
Hahle

PENSIONNAIRE ☐ DEMI-PENSIONNAIRE ☒ EXTERNE ☐

LYCEE SAINT-EXUPERY
78201 MANTES-LA-JOLIE
EFFECTIF _____

2nd TRIMESTRE 1973-1974

DISCIPLINES	NIVEAU	CONNAISSANCES	COMPETENCES	ATTITUDES	APPRECIATIONS DES PROFESSEURS
PHILOSOPHIE "Trochu" D					de l'intérêt et de l'attention. L'écrit est médiocre.
FRANCAIS					
M.					
MATHEMATIQUES "Bouche" B	14,5				Bon travail. Bons résultats.
SCIENCES PHYSIQUES "Gervais" B	12,83				Travail sérieux - Ensemble satisfaisant.
SCIENCES NATURELLES "Gervais" B	14,5				Résultats assez satisfaisants. Bon travail.
LANGUE VIVANTE 1 "Paillier" D					Trop d'absence pour que l'on ait une occasion d'apprécier une éventuelle amélioration. Attentif mais muet. C'est grave!
GREC OU LANGUE VIVANTE 2 "Paillier" C	B B D C				toujours avoir l'air en classe!
LATIN					
M.					
HISTOIRE GEOGRAPHIE "PRICE" C	C C C C				2 copies en moins sur 4 - Attention - essayez les deux autres copies.
EDUCATION PHYSIQUE "Hahle" C					Des progrès. Bon travail.
M.					
M.					
M.					
M.					
M.					

APPRECIATIONS DU CHEF D'ETABLISSEMENT
D'avez bon résultats -
Hahle.

PENSIONNAIRE ☐ DEMI-PENSIONNAIRE ☒ EXTERNE ☐

LYCEE SAINT-EXUPERY
78201 MANTES-LA-JOLIE
EFFECTIF **24**

3rd TRIMESTRE 1973-1974

DISCIPLINES	NIVEAU	CONNAISSANCES	COMPETENCES	ATTITUDES	APPRECIATIONS DES PROFESSEURS
PHILOSOPHIE "Trochu" C					de cet profil.
FRANCAIS					
M.					
MATHEMATIQUES "Bouche" B	A/B				Bon élève
SCIENCES PHYSIQUES "Gervais" B	13,73				Bon élève - Résultats en progression constante - Bien.
SCIENCES NATURELLES "Gervais" B	14,15	TP B+			Travail satisfaisant.
LANGUE VIVANTE 1 "Paillier" C	C				Amélioration sensible. Efforts évidents. Participation orale importante et intéressante. Surtout travail sérieux.
GREC OU LANGUE VIVANTE 2 "Paillier" B	B B C B				L'int. est bon - Trop rare à l'oral, dommage.
LATIN					
M.					
HISTOIRE GEOGRAPHIE "PRICE" C	C C C C				Travail honnête - gagnant à être plus communicatif.
EDUCATION PHYSIQUE "Hahle" C					
M.					
M.					
M.					
M.					
M.					

DECISION DU CONSEIL DE CLASSE
S'est épanoui. Bon dernier trimestre.
Hahle.

PENSIONNAIRE ☐ DEMI-PENSIONNAIRE ☒ EXTERNE ☐

